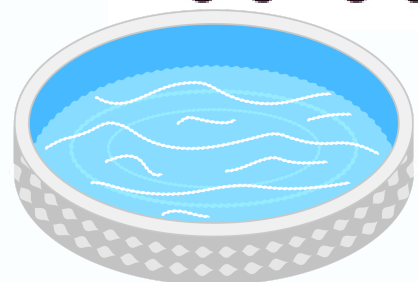
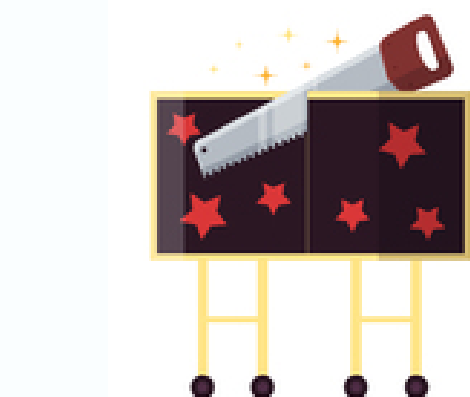


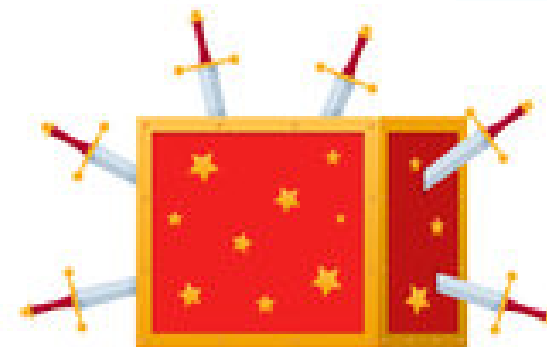
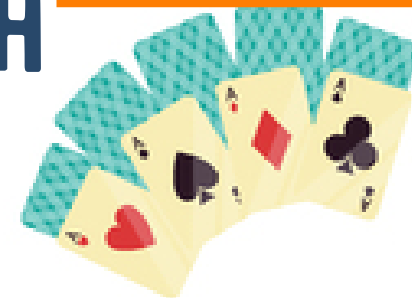
CAMPAMENTO CEIP FERNÁNDEZ MORATÍN 2026

ESCUELA DE MAGIA

DE 3 A 12 AÑOS



Juegos
acuáticos



Diversión, magia y
aventuras cada día

DESDE EL 22 DE JUNIO HASTA EL 7 DE AGOSTO

DESDE EL 31 DE AGOSTO HASTA EL INICIO DE CURSO

PRECIO POR SEMANA (L-V)

-CON COMIDA (DE 9:00 A 17:00) 105€

-SIN COMIDA (DE 9:00 A 14:00) 68€

*DISPONEMOS DE SERVICIO DE AMPLIACIÓN DESDE LAS 7:30



CEIP FERNÁNDEZ MORATÍN

TIENES MÁS INFORMACIÓN E INSCRIPCIONES EN:
[HTTPS://FORMS.GLE/4DCJKUUTL5UVHBO18](https://forms.gle/4DCJKUUTL5UVHBO18)

✉ HOLA@LAESCALERA.ES

☎ 911 643 607 - 665 669 321

CAMPAMENTO CEIP FERNÁNDEZ MORATÍN 2026

REUNIÓN
CAMPAMENTO
MIÉRCOLES 13
DE MAYO 17:30
EN EL COLEGIO

¡CAMPAMENTOS DIVERTIDOS!

- Campamento diseñado para disfrutar del verano.
- Temática: **Escuela de magia.**
- Este año contamos con actividades especiales.
- Gymkhanas, deportes, talleres y juegos de agua.
- Fiesta todos los viernes.**

UN DÍA EN EL CAMPAMENTO

- 09:00–09:30 Bienvenida al campamento y reparto de grupos.
- 09:30–10:45 Actividades y juegos deportivos (baloncesto, baile, fútbol, volleyball, juegos tradicionales, predeporte...).
- 10:45–11:30 Almuerzo y recreo para reponer fuerzas.
- 11:30–12:30 Juegos de agua.
- 12:30–13:30 Escuela de magia.
- 13:30–14:00 Comida / despedida**
- 14:30–15:15 Tiempo de juego libre supervisado.
- 15:15–16:30 Talleres, dinámicas y juegos acuáticos.
- 16:30–17:00 Preparación y juegos de despedida.

***Servicio ampliación de horario con desayuno incluido**

-Desde las 7:30 por 18€/sem. -Desde las 8:15 por 13€/sem

TIENES MÁS INFORMACIÓN E INSCRIPCIONES EN:
[HTTPS://FORMS.GLE/4DCJKUUTL5UVHBO18](https://forms.gle/4DCJKUUTL5UVHBO18)

✉ HOLA@LAESCALERA.ES

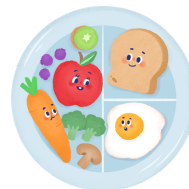
☎ 911 643 607 - 665 669 321



CAMPAMENTO CEIP FERNÁNDEZ MORATÍN 2026

REUNIÓN
CAMPAMENTO
MIÉRCOLES 13
DE MAYO 17:30
EN EL COLEGIO

COMIDA



Servicio de comedor a cargo de la misma empresa de comedor. Menús cocinados en el propio colegio, adaptados a todas las necesidades e incluyen primer plato, segundo, postre y pan.

EXCURSIONES Y DÍAS ESPECIALES

- 24 de junio: Parque Miguel Ángel Blanco (Boadilla) (desde 5 años)
- 8 de julio: Metropolitan Park (Tres Cantos) (desde 5 años)
- 22 de julio: Lago Casa de Campo (desde 5 años)
- 5 de agosto: Piscina Municipal (desde 5 años)

Los miércoles sin salida celebraremos una gran fiesta temática.

¿QUÉ LLEVAR AL CAMPAMENTO?



- Ropa de baño para los juegos.
- Protección solar (ya puesta y en la mochila formato spray)
- Gorra o sombrero para el sol.
- Ropa cómoda.
- Toalla pequeña.

- Una cantimplora o botellita de agua.
- Calzado deportivo y transpirable.
- Un pequeño almuerzo para media mañana (fruta, sandwich, etc.)
- Muchas ganas de jugar ;)

***Importante traer toda la ropa marcada y se recomienda que los participantes de 3-4 infantil lleven una mochila con "ropa de cambio" el lunes y la recojan el viernes.**

TIENES MÁS INFORMACIÓN E INSCRIPCIONES EN:
[HTTPS://FORMS.GLE/4DCJKUUTL5UVHBO18](https://forms.gle/4DCJKUUTL5UVHBO18)

✉ HOLA@LAESCALERA.ES

☎ 911 643 607 - 665 669 321



CAMPAMENTO CEIP FERNÁNDEZ MORATÍN 2026

REUNIÓN
CAMPAMENTO
MIÉRCOLES 13
DE MAYO 17:30
EN EL COLEGIO

LA ESCALERA

SOMOS UN PROYECTO DEDICADO AL **OCIO EDUCATIVO**,
CONTAMOS CON UNA ESCUELA HOMOLOGADA DE TIEMPO
LIBRE Y CON AMPLIA EXPERIENCIA EN CAMPAMENTOS.
**EXPERTOS EN ACTIVIDADES CREATIVAS, DIVERTIDAS Y
EDUCATIVAS.**

NUESTRA RESPONSABILIDAD SOCIAL CORPORATIVA:



- CONDICIONES LABORALES DIGNAS.
- RESPONSABILIDAD MEDIOAMBIENTAL.**
- DEFENSA DE LOS DERECHOS DE LA INFANCIA.
- DIVERSIDAD E INCLUSIÓN.**
- ORGANIZACIÓN DE ACTIVIDADES SOLIDARIAS.



TIENES MÁS
INFORMACIÓN EN EL
INSCRIPCIONES EN QR



✉ HOLA@LAESCALERA.ES
☎ 911 643 607 - 665 669 321